

SÉCURITÉ GLOBALE

La sécurité est un enjeu aujourd'hui pour une PME et les établissements publics, l'industrie du Hacking ciblant toutes les entreprises.

La disparition ou l'impossibilité d'accéder aux données constitue un sinistre critique et dangereux pour la survie de l'entreprise

AM Trust se positionne en partenaire :

- ▼ **proactif** en vous proposant des solutions innovantes pour sécuriser et superviser efficacement l'ensemble de vos infrastructures
- ▼ **réactif** en étant à même de détecter rapidement des failles de sécurité ou des vulnérabilités et y apporter les réponses adéquates

Échangez avec nos experts !

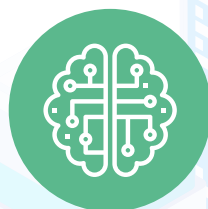
[Je réserve mon créneau](#)

NOS ENGAGEMENTS

Des experts sécurité formés et réactifs



Des solutions performantes basées sur l'IA



Supervision 24X7 de la sécurité de votre système d'information



Accompagnement des utilisateurs aux bonnes pratiques



La méthodologie d'un grand groupe, l'agilité d'une PME locale



Qui sommes-nous ?

Le Groupe AM Trust

Fondé en 1995, AM Trust a toujours été précurseur dans la gestion globale du patrimoine documentaire.

Fort de son expertise et de sa nouvelle signature, le Groupe affirme son positionnement en tant qu'Entreprise de Services Numériques (ESN).

Le pôle ITS

Architecte de vos AMbitions

- ▼ **25 ans d'expertise** dans l'IT
- ▼ Un **accompagnement sur-mesure** tout au long de vos projets
- ▼ Des **équipes de proximité**
- ▼ Un **support réactif en France**
- ▼ **12 000 clients** fidèles et satisfaits



SÉCURISATION DE VOS INFRASTRUCTURES



- ▼ Sécurité des postes et des serveurs / des applications / de la messagerie / du réseau filaire et Wifi / des données / des accès et de l'AD / sécurité physique de vos locaux

ACCOMPAGNEMENT À LA SÉCURITÉ AU SEIN DE VOTRE ENTREPRISE



- ▼ Audit de sécurité / tests d'intrusion / préconisations / rédaction de PSSI / définition des politiques de sauvegarde et backup / prestations de DSI externalisé / démarche mise en conformité RGPD / accompagnement et sensibilisation aux bonnes pratiques